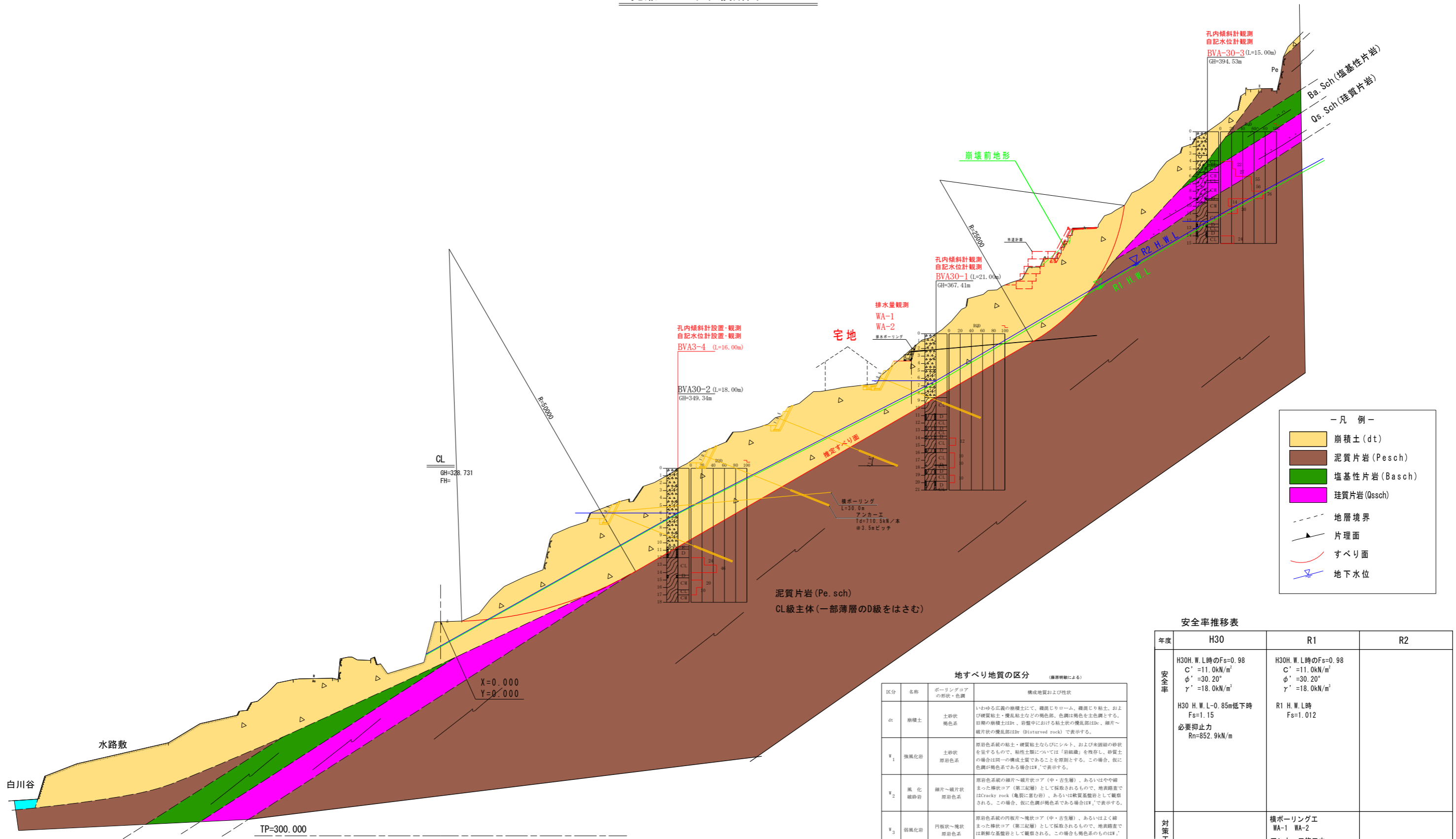


実施設計図面

工事名	R2三土 光兼地すべり 三・山城光兼 地すべり調査業務(3)		
路線名等	光兼地すべり防止区域		
工事箇所	三好市山城町光兼(第3分割)		
図面名	平面図		
縮尺	1 / 500	図面番号	1 / 3
会社名			
事業者名	徳島県西部総合県民局県土整備部(三好)		

光兼Aブロック横断面図 S=1:250



- 凡 例 —
- 崩積土 (dt)
 - 泥質片岩 (Pesch)
 - 塩基性片岩 (Basch)
 - 珪質片岩 (Qssch)
 - 地層境界
 - 片理面
 - すべり面
 - 地下水位

安全率推移表

年度	H30	R1	R2
安全率	H30H. W. L時のFs=0.98 C' =11.0kN/m ² φ' =30.20° γ' =18.0kN/m ³ H30 H. W. L-0.85m低下時 Fs=1.15 必要抑止力 Rn=852.9kN/m	H30H. W. L時のFs=0.98 C' =11.0kN/m ² φ' =30.20° γ' =18.0kN/m ³ R1 H. W. L時 Fs=1.012	
対策工		横ボアリング工 WA-1 WA-2 アンカー工施工中	

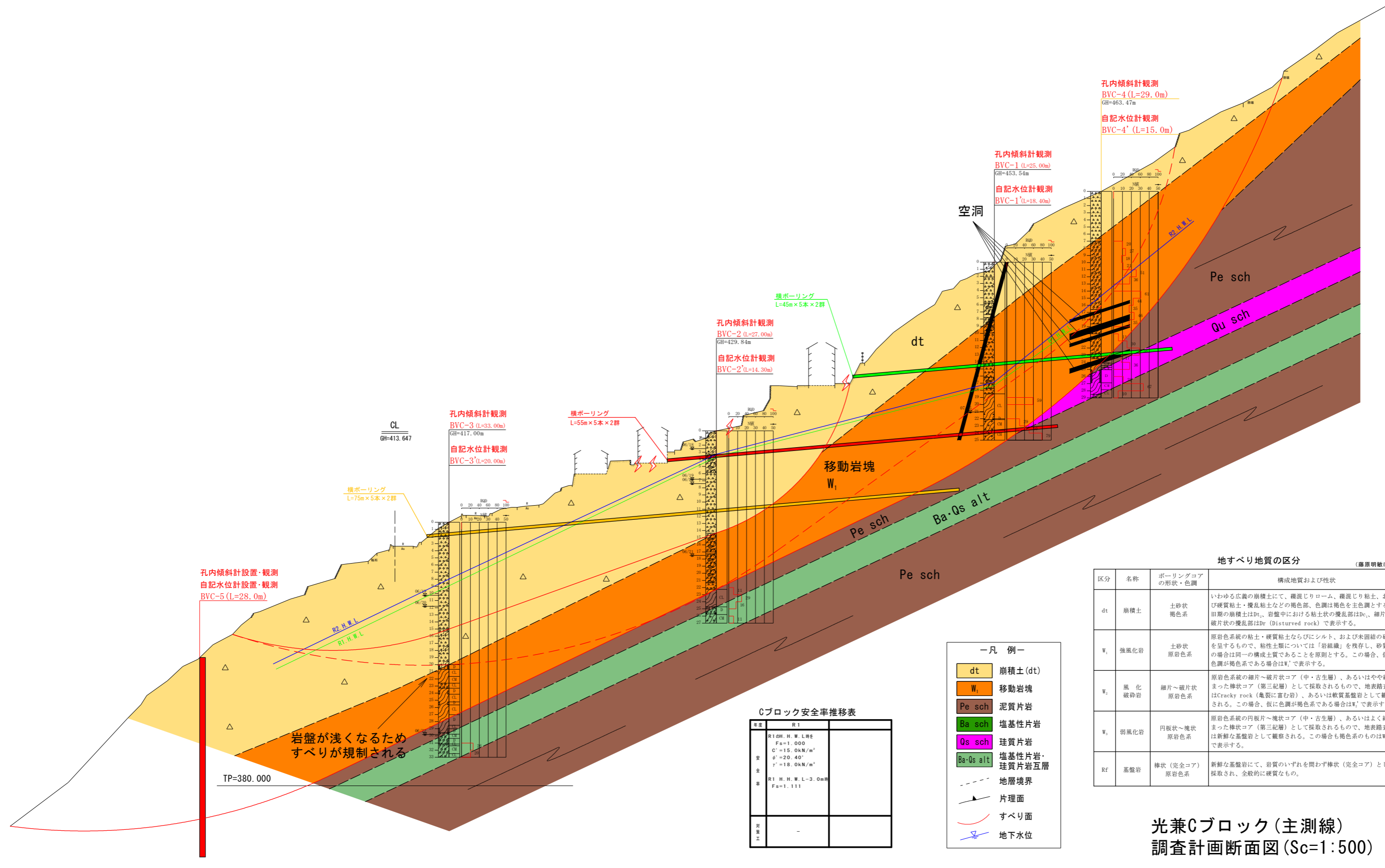
地すべり地質の区分 (標準明細による)

区分	名称	ボーリングコアの形状・色調	構成地質および性状
dt	崩積土	土砂状 褐色系	いわゆる広義の崩積土にて、微細じりローム、微細じり粘土、および微質粘土・微風粘土などの褐色系。色調は褐色を主色とする。初期の崩積土はDr、若狭中における粘土状の塊状部はDr、細片～細片状の塊状部はDr (Disturbed rock) で表示する。
W ₁	強風化岩	土砂状 原岩色系	原岩色系の粘土・硬質粘土ならびにシルト、および未固結の砂状を呈するもので、粘性土類については「岩組織」を換存し、砂質土の場合は同一の構成土質であることを原則とする。この場合、仮に色調が褐色系である場合は「W ₁ 」で表示する。
W ₂	風化破砕岩	細片～細片状 原岩色系	原岩色系の細片～細片状コア (中・古生層)、あるいはやや硬まった棒状コア (第三紀層) として採取されるもので、地表路査ではCracky rock (亀裂に富む岩)、あるいは軟質基盤岩として観察される。この場合、仮に色調が褐色系である場合は「W ₂ 」で表示する。
W ₃	弱風化岩	円板状～塊状 原岩色系	原岩色系の円板状～塊状コア (中・古生層)、あるいはよく硬まった棒状コア (第三紀層) として採取されるもので、地表路査では新鮮な基盤岩として観察される。この場合も褐色系のもの「W ₃ 」で表示する。
Rf	基盤岩	棒状 (完全?) 原岩色系	新鮮な基盤岩にて、岩質のいずれを問わず棒状 (完全?) として採取され、全般的に硬質なもの。

Aブロック調査計画断面図 (Sc=1:500)

主測線横断面図 S=1:250

光兼地すべり(Cブロック)



Cブロック安全率推移表

区画	R1	R2
全	R1 GH. H. W. L. 3E Fs=1.000 C'=15.0kN/m ² φ'=20.40° γ'=18.0kN/m ³	
全	R1 H. H. W. L-3.0m Fs=1.111	

地すべり地質の区分 (藤原明敏による)

区分	名称	ボーリングコアの形状・色調	構成地質および性状
dt	崩積土	土砂状 褐色系	いわゆる広義の崩積土にて、礫混じりローム、礫混じり粘土、および硬質粘土・攪乱粘土などの褐色部、色調は褐色を主色調とする。旧期の崩積土はDt、岩盤中における粘土状の攪乱部はDr (Disturbed rock) で表示する。
W ₁	強風化岩	土砂状 原岩色系	原岩色系の粘土・硬質粘土ならびにシルト、および未固結の砂状を呈するもので、粘性土類については「岩組織」を残存し、砂質土の場合は同一の構成土質であることを原則とする。この場合、仮に色調が褐色系である場合はW ₁ 'で表示する。
W ₂	風化 破砕岩	細片～破片状 原岩色系	原岩色系の細片～破片状コア (中・古生層)、あるいはやや締まった棒状コア (第三紀層) として採取されるもので、地表露帯ではCracky rock (亀裂に富む岩)、あるいは軟質基盤岩として観察される。この場合、仮に色調が褐色系である場合はW ₂ 'で表示する。
W ₃	弱風化岩	円板状～塊状 原岩色系	原岩色系の円板片～塊状コア (中・古生層)、あるいはよく締まった棒状コア (第三紀層) として採取されるもので、地表露帯では新鮮な基盤岩として観察される。この場合も褐色系の場合はW ₃ 'で表示する。
Rf	基盤岩	棒状 (完全コア) 原岩色系	新鮮な基盤岩にて、岩質のいずれを問わず棒状 (完全コア) として採取され、全般的に硬質なもの。

- 凡 例 —
- dt 崩積土(dt)
 - W₁ 移動岩塊
 - Pe sch 泥質片岩
 - Ba sch 塩基性片岩
 - Qs sch 珪質片岩
 - Ba-Qs alt 塩基性片岩・珪質片岩互層
 - 地層境界
 - ▲ 片理面
 - すべり面
 - ≡ 地下水位

光兼Cブロック(主測線)
調査計画断面図 (Sc=1:500)